

PENSEZ À L'HÉPATITE E

Un fléau mondial
Une maladie du foie sous-diagnostiquée

LA CAUSE LA PLUS FRÉQUENTE d'hépatite virale aiguë

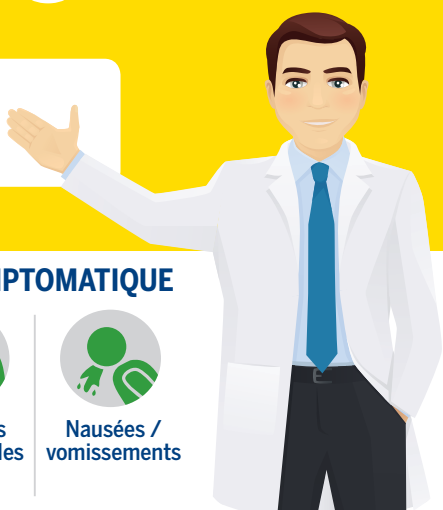
20 millions d'infections par le virus de l'hépatite E (VHE)/an

3,3 millions par an de cas symptomatiques

44 000 décès en 2015

UN LARGE SPECTRE CLINIQUE

Non différenciable cliniquement des autres types d'hépatite aiguë



SÉVÉRITÉ



Habituellement peu sévère : hépatite aiguë ictérique



Infection asymptomatique jusqu'à la forme fulminante

PRÉSENTATION SYMPTOMATIQUE



Fièvre



Douleurs abdominales



Nausées / vomissements

HÉPATITE FULMINANTE

- Patients présentant une hépatopathie sous-jacente
- Femmes enceintes (taux de létalité au 3^{ème} trimestre de 20/25% pour les génotypes 1 et 2)

HÉPATITE CHRONIQUE

Patients immunodéprimés



Période d'incubation **4-6 semaines**

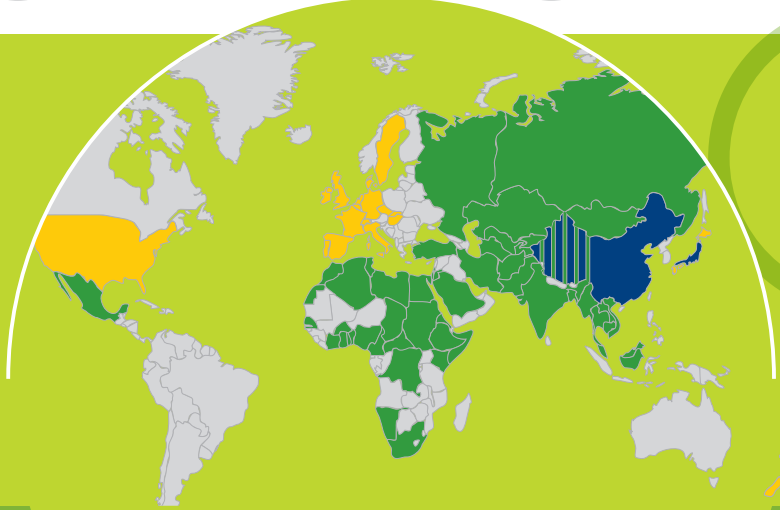
2 PROFILS EPIDEMIOLOGIQUES DIFFERENTS



Transmission par voie féco-orale par de l'eau contaminée pour les **génotypes 1 et 2** ■
→ Epidémies communautaires



Transmission par ingestion de viande crue ou insuffisamment cuite (porc, cerf, crustacés et fruits) pour **génotypes 3** ■ et **4** ■



QUAND PRESCRIRE UNE SÉROLOGIE POUR L'HEPATITE E ?



En première intention en cas d'hépatite aiguë



Patients avec des signes cliniques ou symptômes d'hépatite



En cas d'élévation des aminotransférases



→ SUSPICION D'HÉPATITES VIRALES ?
PENSEZ A, B, C & E!

Avril 2018/ 9314796 008/FR/ BIOMERIEUX et BIOMERIEUX logo bleu, sont des marques utilisées, déposées et/ou enregistrées appartenant à bioMérieux S.A., ou à l'une de ses filiales ou à une de ces sociétés. / bioMérieux S.A. RCS Lyon 673 620 399 / imprimé en France / **thera** / RCS Lyon B 398 160 242